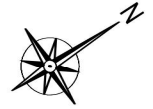


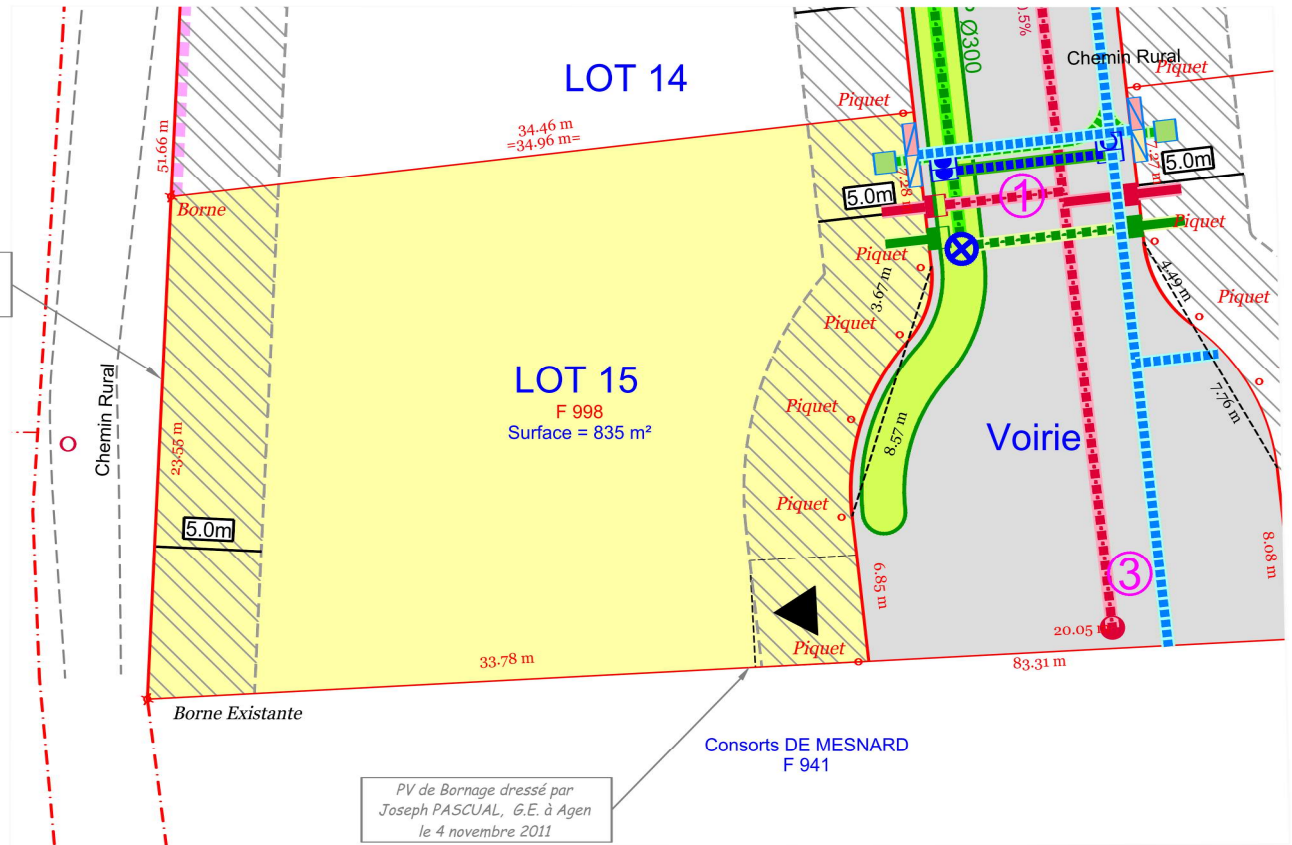
COMMUNE DE VIRAZEIL " Coeur de Bourg "

LOT 15 - PLAN DE BORNAGE AVANT TRAVAUX



LEGENDE:	
	Périmètre
	ZONE NON AEDIFICANDI Construction à 5 m du Domaine Public.
21.00 m	Distances entre bornes ou périmétriques
	Borne délimitation de Lot
	Accès au lot Projetés
	Réseaux Eaux Usées Existant
	Réseaux Eaux Pluviales Existant
	Regard Eaux Usées - Eaux Pluviales Existant
	Réseaux Eaux Usées à Créer (PVC CR8)
	Réseaux Eaux Pluviales à Créer (PVC CR16 ou béton 135A)
	Drains Eaux Pluviales à Créer
	Regard Eaux Usées (marquage Eaux Usées)
	Regard Eaux Pluviales (marquage Eaux Pluviales)
	Regard Grille Eaux Pluviales
	Ouvrage de régulation Eaux Pluviales
	Avaloir réseaux Eaux pluviales
	Boîte de branchement piquage Ø300 plaque fonte emboîtable marquage EP
	Boîte de branchement piquage Ø250 plaque fonte emboîtable marquage EU
	Réseau Télécommunication à créer
	Nombre de fourreaux 42/45
	Branchement Téléphone Privatif
	Chambre L2T

PV de Bornage dressé par
Joseph PASCUAL, G.E. à Agen
le 4 novembre 2011



PV de Bornage dressé par
Joseph PASCUAL, G.E. à Agen
le 4 novembre 2011